
VIVEZ L'EXPÉRIENCE LEXUS PRÉFÉRENCE

Grâce à la garantie Lexus Préférence, vous allez découvrir l'art de l'occasion.

Quel que soit votre modèle, vous êtes assuré de rouler sereinement et de bénéficier d'une assistance à toutes épreuves.

Votre expérience de conduite est au cœur de nos objectifs.

Nous vous invitons à découvrir nos huit fondamentaux.





LEXUS EXPÉRIENCE

Vous réserver les plus belles attentions

La satisfaction client est une valeur ancrée dans l'ADN de notre Maison. Nous avons à cœur que votre expérience Lexus ne ressemble à aucune autre, qu'elle soit empreinte de bienveillance, d'originalité et de considération.

Découvrez les 8 fondamentaux de votre expérience client Lexus :

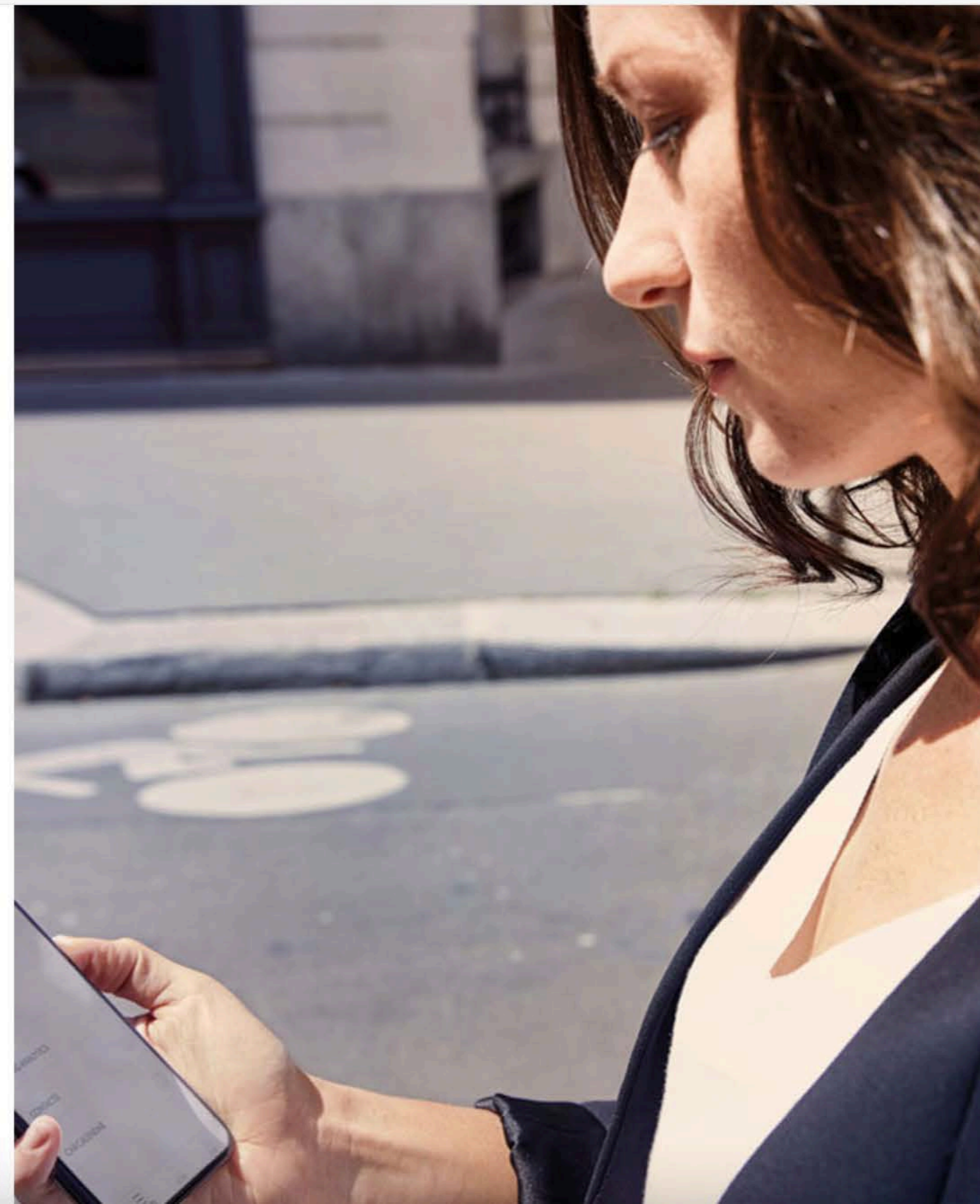
1. Votre espace client My Lexus →
2. Vos services connectés →
3. Vos garanties Lexus →
4. Votre expérience entretien →
5. Votre ambassadeur Lexus →
6. Vos solutions d'assurance →
7. Vos solutions de financement →
8. Vos solutions d'assurance →

VOTRE ESPACE CLIENT MY LEXUS

Une fois votre véhicule livré, en l'ajoutant à votre espace client My Lexus, vous bénéficiez d'un ensemble de services qui améliorent votre expérience de conduite.

- **Suivi d'entretien (historique, factures) et rappels** : lorsque votre voiture a besoin d'un entretien, My Lexus vous le signale.
- **Manuel du propriétaire** : bénéficiez d'un accès immédiat à toutes les informations détaillées dont vous avez besoin.
- **Planificateur de trajet** : organisez votre prochain voyage et envoyez les détails à votre système de navigation Lexus, où que vous soyez.
- **Configurez et sauvegardez** : configurez une voiture selon vos spécifications précises et sauvegardez-la sur votre compte.
- **Centre Lexus** : vous restez en contact permanent avec votre concession Lexus.
- **Informations sur la marque** : recevez en avant-première nos actualités.
- **Centre de préférences** : gérer vos modes de communication [ici](#) afin de ne manquer aucune information.

CONNECTEZ-VOUS À VOTRE ESPACE CLIENT MY LEXUS →





Nous vous invitons à télécharger notre application dès à présent pour prolonger votre expérience Lexus.



VOS SERVICES CONNECTÉS

Restez connecté en permanence à votre Lexus grâce à l'application Lexus Link.



Retrouver sa voiture



Historique d'entretien



Planifier un trajet à distance



Prise de RDV en ligne



Données de conduite



Kilométrage total



Rappels d'entretien

LA GARANTIE LEXUS PRÉFÉRENCE, VOTRE ALLIÉ SÉRÉNITÉ

La garantie Lexus Préférence a été conçu pour vous garantir un maximum de sérénité suite à l'achat de votre Lexus d'occasion.

NOTRE PROMESSE :

- Jusqu'à 3 ans de garantie⁽¹⁾
- Assistance européenne 24h/24
- Bilan de santé hybride
- 150 points de contrôle⁽²⁾
- Contrôle gratuit après 30 jours ou 1500 km

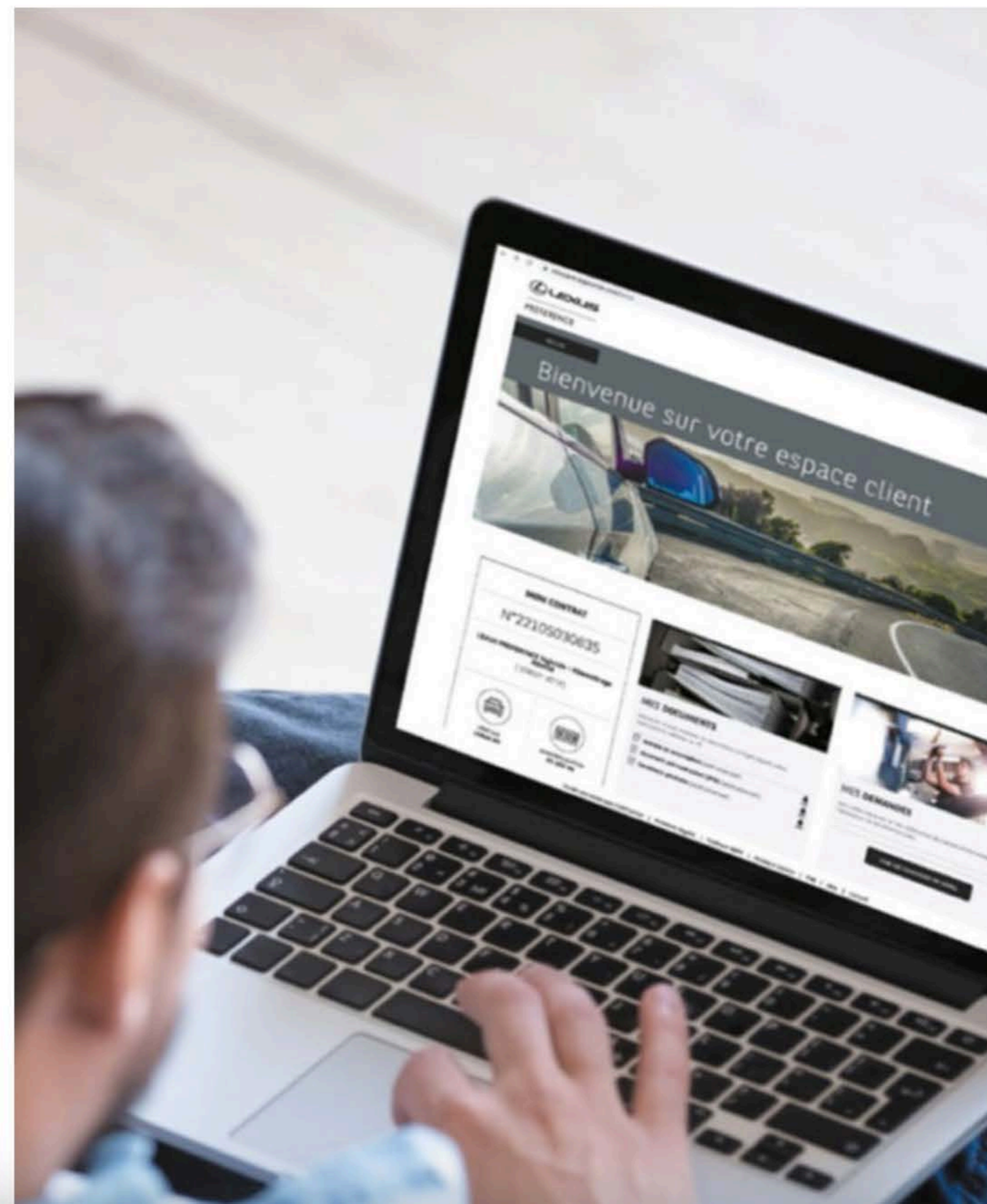
[EN SAVOIR PLUS SUR LA GARANTIE LEXUS PRÉFÉRENCE](#) →

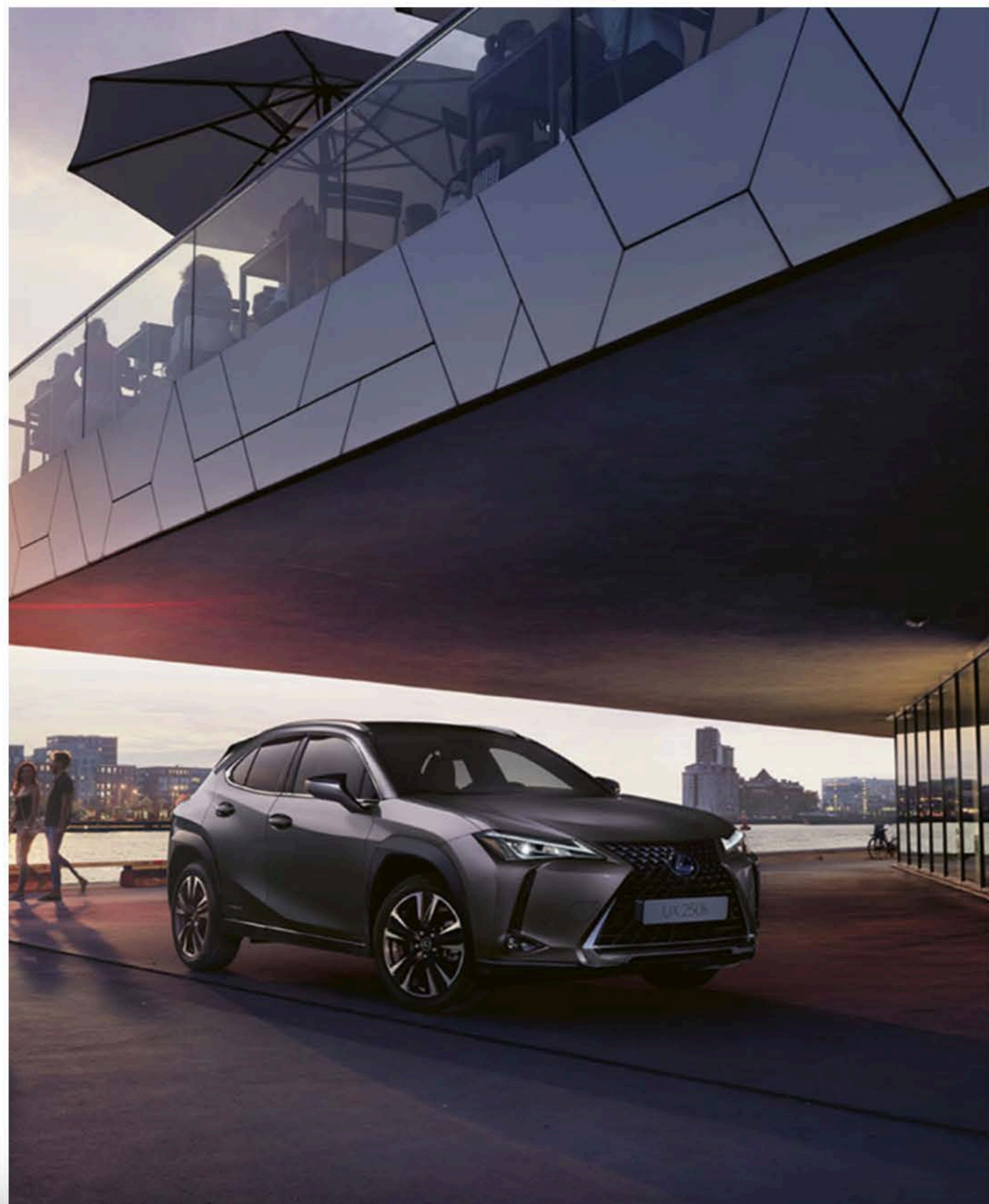
LES AVANTAGES DE VOTRE ESPACE PERSONNEL :

- Suivi de vos demandes de prise en charge
- Accès à tout moment aux détails de votre contrat et de vos garanties
- Mise à jour de vos informations personnelles

[ACCÉDEZ À VOTRE ESPACE PERSONNEL](#) →

(1) Selon les conditions et limites prévues au carnet de garantie. Exemple : pour une Lexus d'Occasion jusqu'à 60 mois et 60 000 km. Gestionnaire : Icare, 93 rue Nationale - 92100 Boulogne-Billancourt. Assisteur Icare Assurance - 93 rue Nationale - 92100 Boulogne-Billancourt. Icare : société anonyme au capital de 1 067 850 euros, RCS Nanterre N°378 491 690. Icare Assurance : Entreprise d'assurance française régie par le Code des Assurances - S.A au capital de 1 473 216 euros - B 327 061 339 R.C.S Nanterre - Siège Social : 93 rue Nationale - 92 100 Boulogne-Billancourt France - Tél +33 (0)1 41 10 19 00 - Fax : +33 (0)1 41 10 19 58.





LA GARANTIE LEXUS RELAX

À l'issue de la garantie Lexus Préférence, vous bénéficiez d'une nouvelle garantie additionnelle Lexus Relax d'un an après chaque entretien réalisé dans le réseau Lexus.

Être au plus près de vos attentes et vos besoins est important pour nous. C'est pour cela que nous souhaitons vous rappeler qu'en réalisant chaque année votre entretien constructeur au sein du réseau Lexus, vous bénéficiez d'une nouvelle garantie additionnelle Lexus Relax d'un an ou 15 000 km jusqu'aux 10 ans OU 160 000 km de votre véhicule*.

De plus, vous confiez votre Lexus à nos techniciens experts qui utilisent des pièces d'origine Lexus pour son entretien.

EN SAVOIR PLUS SUR LEXUS RELAX →

*À l'issue de la garantie Lexus Préférence (3 ans / 100 000 km), et jusqu'aux 10 ans OU 160 000 km de votre Lexus : bénéficiez de la nouvelle garantie additionnelle Lexus Relax d'un an OU 15 000 km pour chaque entretien constructeur réalisé dans le réseau Lexus.

Réalisation de l'entretien de votre Lexus dans le réseau agréé selon les préconisations constructeur figurant dans le carnet d'entretien et de garantie du véhicule. Si l'entretien constructeur est réalisé au-delà de l'échéance d'entretien préconisée, un délai de carence d'un mois entre en vigueur au déclenchement de la nouvelle garantie Lexus Relax. Retrouvez les conditions générales de la nouvelle garantie Lexus Relax sur www.lexus.fr/conditions-generales-extension.

VOTRE EXPÉRIENCE ENTRETIEN LEXUS

Nos équipes d'experts sont à votre service !

Nous offrons un service sur-mesure conçu pour prendre soin de vous et de votre Lexus. Nos équipes de spécialistes vous garantissent un niveau de service exceptionnel.

- Entretien constructeur
- Vidange
- Pneus
- Carrosserie
- Contrôle technique
- Vérification du système hybride ou électrique
- Réparation

Selon les préconisations constructeur, l'entretien est à réaliser tous les 15 000km ou tous les ans, au premier des deux termes atteint.

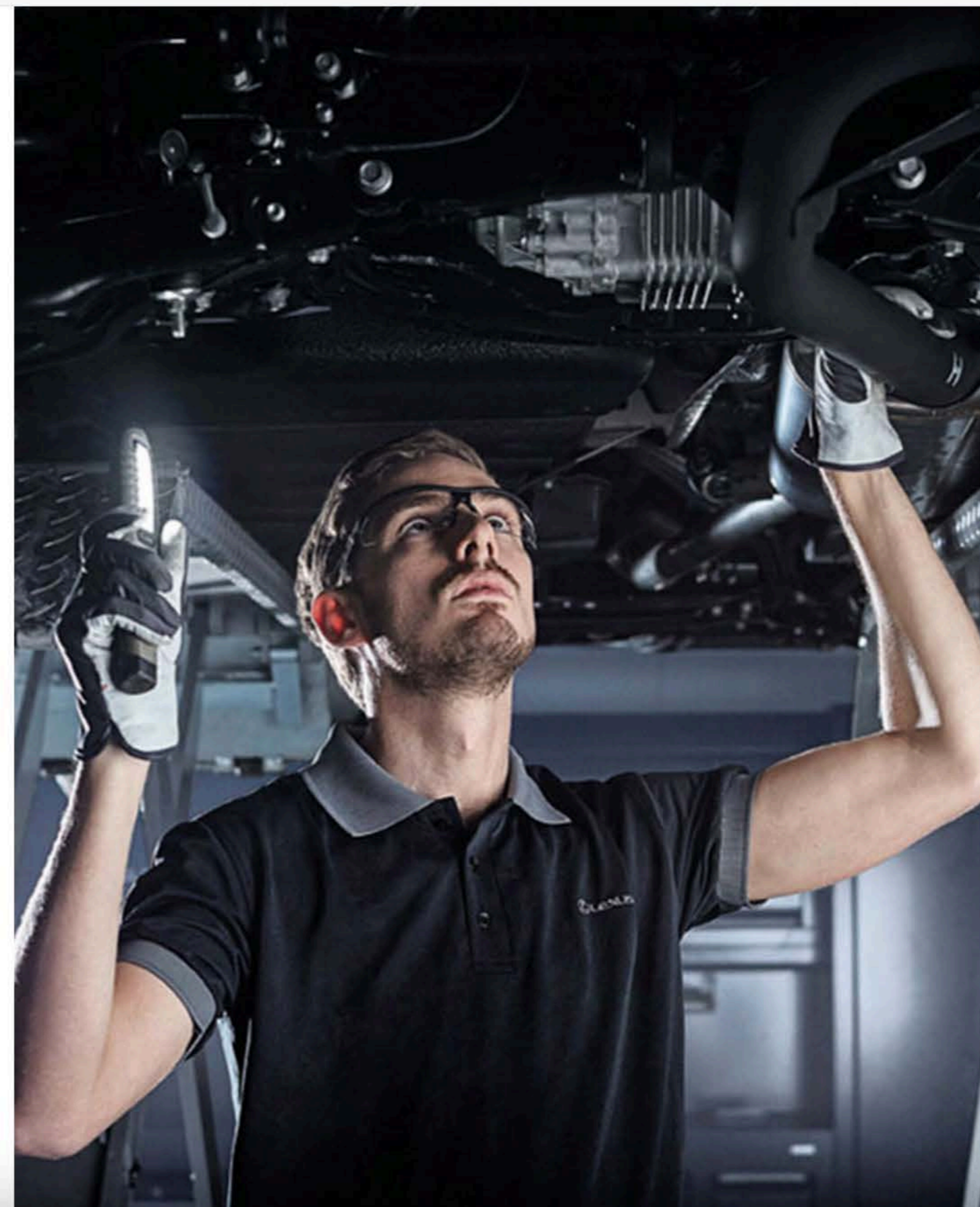
Facilitez-vous l'entretien avec notre service Valeting*

Il est parfois compliqué de se libérer aux horaires d'ouverture de votre concession Lexus. Optez pour le service Valeting*. Nous venons chercher votre véhicule chez vous ou sur votre lieu de travail, et nous vous la restituons une fois la révision terminée ! **Vous n'avez plus besoin de vous déplacer !**

EN SAVOIR PLUS SUR L'ENTRETIEN →

PRENDRE UN RENDEZ-VOUS
ATELIER EN LIGNE →

* Voir les conditions du service Valeting auprès de votre Centre Lexus.





VOTRE AMBASSADEUR LEXUS

Nos équipes portent attention au plus délicat des instants. Vous serez accueilli par l'une ou l'un de nos Chargés de Relation Client. En véritables hôtes et guides, ils auront à cœur de vous faire entrer dans l'univers Lexus.

Ils vous accompagneront, se chargeront de répondre à toutes vos questions et surtout ils seront à vos côtés pour que votre visite soit des plus agréables.

Notre culture n'est pas celle de l'extravagance. Notre gratitude envers vous est avant tout un sentiment intérieur qui ne doit pas rester secret. Nous tenons à vous l'exprimer sans outrance, avec délicatesse.

[EN SAVOIR PLUS](#)





VOS SOLUTIONS DE FINANCEMENT PERSONNALISÉES

Filiale financière du groupe Toyota, Lexus France Financement met son expertise en banque et en automobile au service de tous nos clients. En lien avec notre réseau commercial d'experts Lexus, nous concevons des offres personnalisées et compétitives qui s'adaptent à vos besoins et votre budget afin de vous permettre de gérer vos dépenses automobiles et votre mobilité en toute sérénité.

Faites-nous confiance comme nos 28 millions de clients à travers 39 pays dans le monde depuis plus de 20 ans !

Des solutions et des services sur mesure pour faciliter votre mobilité en toute circonstance !

Que vous soyez un nouveau client ou fidèle à la marque, Lexus France Financement vous accompagne dans la location ou l'achat de votre Lexus neuve ou d'occasion. Notre mission est de vous faciliter l'accès et l'usage de votre Lexus avec nos différentes solutions de financement et de services adaptés à votre budget, votre apport et votre kilométrage annuel.

DÉCOUVREZ NOS SOLUTIONS PERSONNALISÉES 





VOS SOLUTIONS D'ASSURANCE PERSONNALISÉES

Lexus Assurances conçoit des offres d'assurances auto sur mesure et compétitives, spécialement conçues pour les véhicules de la marque Lexus et leurs conducteurs.

LES AVANTAGES DE LEXUS ASSURANCES

- Des tarifs compétitifs
- Aucune avance de frais en cas de sinistre
- Le rapatriement de votre véhicule sinistré en concession Lexus
- Vos réparations effectuées par des techniciens expérimentés n'utilisant que des pièces d'origine
- Un véhicule de remplacement fourni en cas de panne ou accident*

DÉCOUVREZ NOS SOLUTIONS
D'ASSURANCE →

DEMANDEZ VOTRE DEVIS
PERSONNALISÉ →

* Dans la limite des garanties contractuelles prévues au contrat et des disponibilités en centre Lexus.

Lexus Assurances est une marque de Toyota Insurance Management SE, Société européenne de Courtage d'assurance et de réassurance au capital de 165 000 Euros Siège social : Toyota-Allee 5, 50858 Köln/Cologne, Germany, Succursale française 36 Bd de la République 92423 Vaucresson Cedex, RCS Nanterre 428 171 748 - Amtsgericht Köln n° D-OGAK-W6DHK-05 vermittlerregister.info - ORIAS n°07 001 417 www.orias.fr